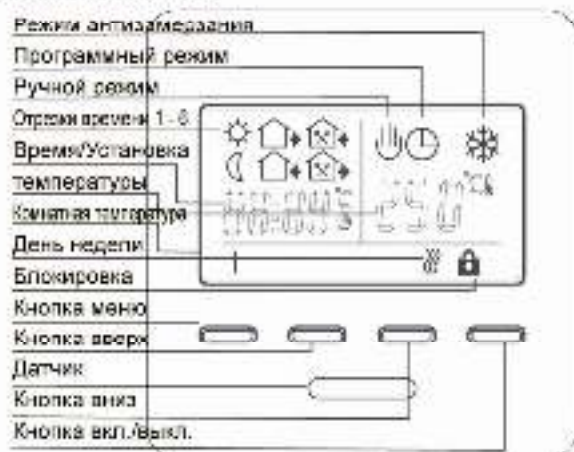


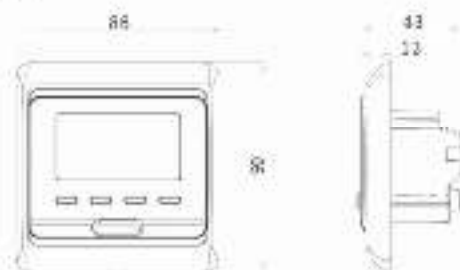
Инструкция по установке

Терморегулятор E.51

Символы на дисплее

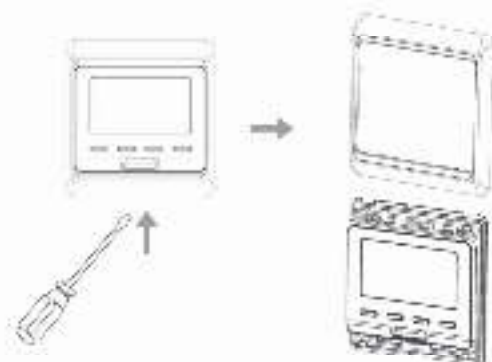


Габариты, мм.

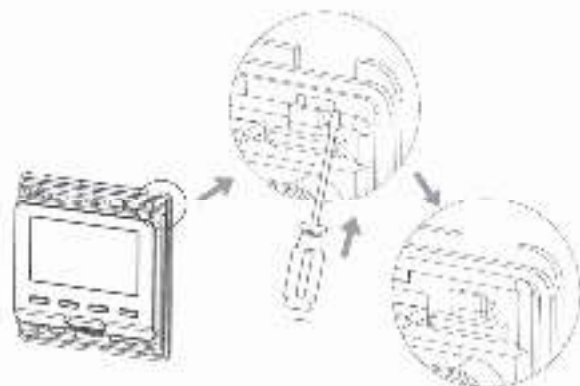


Порядок монтажа терморегулятора

1. С помощью отвёртки снимите внешнюю лицевую панель

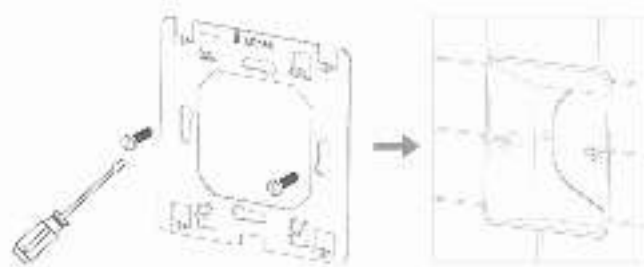


2. С помощью отвёртки снимите заднюю крепёжную пластину, как показано на рисунке



Инструкция по установке

3. С помощью винтов закрепите крепёжную пластину к настенной коробке и стене.



4. После подключения прибора к проводам, закрепите прибор на крепёжной пластине (см.рис), оденьте лицевую панель и рамку.

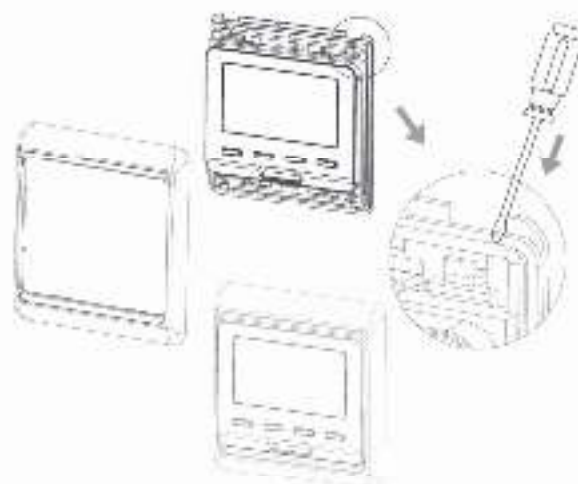
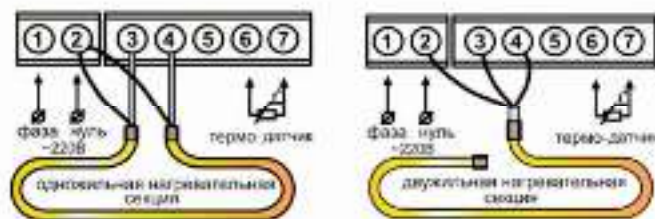


Схема подключения при двухпроводной сети

Датчик температуры подключите к клеммам 6 и 7. Напряжение подаётся на клеммы 1 и 2, приём тепла - на клемму 3, а фаза (определяемая индикатором) - на клемму 1.



Одножильные нагревательные секции

Выходы нагревательных секций (белые провода) подключаются к клеммам 3 и 4, вывод экрана (по рисунку - коричневый) - на клемму 2.

Двухжильные нагревательные секции

Выходы нагревательных секций (синий и коричневый провода) подключаются к клеммам 3 и 4, вывод заземления (жёлто-зеленый провод) - к клемме 2.

Если у вас трёхпроводная электрическая сеть, с отдельным проводником заземления, то он и экран заземления соединяются между собой при помощи внешнего клеммного колодки под винт.

Назначение

Терморегулятор предназначен для установки и поддержания температуры во внутренних помещениях зданий. Вы можете выбрать программируемый режим работы или управлять терморегулятором вручную. Терморегулятор даёт возможность настройки 6 режимов работы каждый день. Терморегулятор обладает встроенным датчиком температуры воздуха и выносным датчиком температуры пола, при этом последний является опцией самым.

Характеристики

напряжение питания	230V±10% 3
предел регулирования температуры	+5°C...+25°C
масса	90 г
габариты	86/90/43 мм
датчик температуры	термистор
длина соединительного кабеля	3 м
гистерезис	0,5°C-10°C
максимальный ток нагрузки	16А
цвет	белый

Порядок эксплуатации:

1. Кнопка включения/выключения питания
2. В управляемом временем программном режиме нажмите кнопку «▲» или «▼», чтобы перейти в режим управления.
3. Нажмите кнопку «▲» или «▼» для регулирования температуры.
4. Зажмите кнопки меню и вверх и удерживайте их в нажатом положении в течение 5 секунд для перехода в режим настройки времени; затем нажмите кнопку , чтобы выбрать настройку. Кнопками «▲» и «▼» настройте дату и время. Затем выключите, чтобы выйти из режима.
5. Нажмите кнопку для выбора автоматического или ручного режима.
6. Установка температуры и время, на дисплее будет отображаться температура в помещении.
7. Нажмите обе кнопки и и удерживайте их в нажатом положении в течение 5 секунд для включения \ выключения функции блокировки. При заблокированном терморегуляторе на экране будет отображаться символ , исчезающий при разблокировке.

Функции:

Ручной режим	Отрезок времени 3 (возврат домой, утро)
Программный режим	Отрезок времени 4 (уход из дома, день)
Нагрев включен	Отрезок времени 5 (возврат домой, вечер)
Отрезок времени 1 (подъем)	Отрезок времени 6 (сон)
Отрезок времени 2 (уход из дома, утро)	

Дата продажи.....

Реквизиты и печать продавца.....

Программирование:

Нажмите кнопку меню и удерживайте её в течение 5 секунд для перехода в режим программирования

Режим	Отрезок времени	Символ	Время	Степень нагрева	Температура	Минимум
	08:00-17:00	1	08: 00	△	20°C	A D Temp. min
		2	08: 00	▽	15°C	
		3	11: 30	△	15°C	
		4	12: 30	▽	15°C	
		5	17: 00	△	22°C	
		6	22: 00	▽	15°C	
	08:00-23:00	1	08: 00	△	22°C	
		2	23: 00	▽	15°C	

Расширенные настройки

Важно – подключение терморегулятора должно осуществляться квалифицированным специалистом! Расширенные настройки обычно производятся после окончательной установки терморегулятора. Для входа в режим расширенных настроек (когда терморегулятор выключен) нажмите и удерживайте в нажатом положении кнопку и одновременно включите прибор.

W21: Калибровка температуры
С помощью кнопки «▲» или «▼» откалибруйте температуру.
После выбора нажмите «▶» для подтверждения.
Нажмите кнопку «▶» для перехода в следующий пункт меню или расширенных настроек.

W22: Выбор датчика
С помощью кнопки «▲» или «▼» выберите датчик.
W: Датчик воздуха, O:П: Датчик пола, M: O:С датчиком.
Для выбора датчика нажмите «▶» для подтверждения.
Нажмите кнопку «▶» для перехода в следующий пункт меню или расширенных настроек.

W23: Установка температуры пола
С помощью кнопки «▲» или «▼» установите максимальную температуру для пола.
Степень нагрева:
После выбора нажмите «▶» для подтверждения.
Нажмите кнопку «▶» для перехода в следующий пункт меню или расширенных настроек.

W24: Установка температуры
С помощью кнопки «▲» или «▼» установите температуру.
Диапазон расширения: 0-10°C.
Нажмите кнопку «▶» для перехода в следующий пункт меню или расширенных настроек.

W25: Установка температуры
С помощью кнопки «▲» или «▼» установите температуру.
Нажмите кнопку «▶» для перехода в следующий пункт меню или расширенных настроек.

W26: Режим отрыва
С помощью кнопки «▲» или «▼» выберите режим отрыва.
Режим 02: режим отрыва по температуре.
Нажмите кнопку «▶» для перехода в следующий пункт меню или расширенных настроек.

W27: Режим отрыва
С помощью кнопки «▲» или «▼» выберите режим отрыва.
Режим 02: режим отрыва по температуре.
Нажмите кнопку «▶» для перехода в следующий пункт меню или расширенных настроек.

W28: Установка температуры
С помощью кнопки «▲» или «▼» установите температуру.
Диапазон расширения: 0-10°C.
Нажмите кнопку «▶» для перехода в следующий пункт меню или расширенных настроек.

W29: Установка температуры
С помощью кнопки «▲» или «▼» установите температуру.
Диапазон расширения: 0-10°C.
Нажмите кнопку «▶» для перехода в следующий пункт меню или расширенных настроек.

W30: Установка температуры
С помощью кнопки «▲» или «▼» установите температуру.
Нажмите кнопку «▶» для перехода в следующий пункт меню или расширенных настроек.